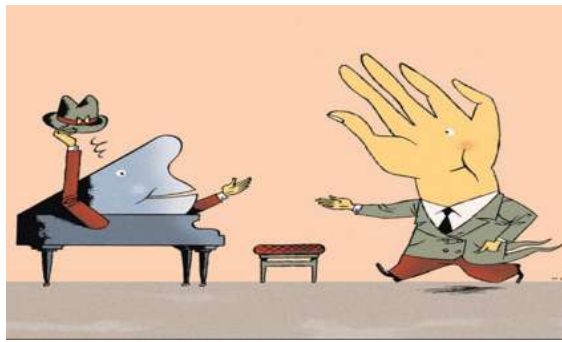




PARIS – Samedi 23 mars - dimanche 24 mars 2024

LE CHEMIN EST LA TECHNIQUE ...



... LA TECHNIQUE EST LE CHEMIN

La Voie de l'action, à laquelle Graf Dürckheim a consacré la seconde moitié de son existence, peut être définie comme étant un chemin de *transformation* qui a pour sens *l'accomplissement* de *notre vraie nature* d'être humain.

Notre vraie nature ? C'est le verbe *être*, l'acte d'être ... "JeSuis" (en un mot parce qu'il n'y a ni distance ni écart de temps entre le sujet et le verbe).

La transformation ? concerne ce que Graf Dürckheim désigne comme étant *le corps que nous sommes (Leib)*.

« *La conception du corps humain est aujourd'hui l'objet de grandes modifications. Le corps que nous sommes (Leib) devient toujours davantage un champ d'expérience et de réalisation de soi-même, du vrai soi-même, que nous sommes essentiellement.* » (K.G. Dürckheim).

L'accomplissement ? Au cours d'un entraînement à la pratique du tir à l'arc, le Maître Umeji s'approche de Graf Dürckheim et lui dit : « *Ce que vous appelez l'être s'accomplit dans les actions du corps !* »

Ces deux journées sont consacrées à la pratique de la Voie de l'action.

Des exercices simples qui, lorsqu'ils sont répétés se corrigent d'eux-mêmes

Leib, le corps vivant, n'est autre que de l'action.

Vous respirez ! C'est une action et, qui plus est, une action *infaisable*.

Votre coeur bat ! C'est une action et, qui plus est, une action *infaisable*.

Vous marchez ! C'est une action et, qui plus est, une action *infaisable*.

Ce que le Zen désigne comme étant la vraie nature de l'être humain, ce que Graf Dürckheim désigne comme étant notre nature essentielle est cette part d'INFAISABLE que nous sommes.

Quand allons-nous cesser de fuir l'essentiel ?

Jacques Castermane

Ces journées sont ouvertes aux personnes qui débutent la pratique, tout comme à celles qui souhaitent l'approfondir et la renouveler. **Vous pouvez participer à une journée ou aux deux journées.** Faire part de votre décision à l'inscription.

Horaire de chaque journée : 09h30 – 12h00 et 14h00 – 17h00

Frais de participation 115 € la journée, 230 € les deux jours (TVA 20 % incluse).

Afin de confirmer votre **inscription**, adressez-nous par courrier le montant de votre participation, chèque à l'ordre de «*Centre Dürckheim*» ou *virement* (nous consulter pour l'IBAN). Règlement en deux chèques possible.

Les places étant limitées, les inscriptions se font par ordre de réception des courriers.

L'encaissement du chèque fait office de confirmation.

Date limite de réception des inscriptions : 15 mars

Lieu *Le Dojo* situé 15, rue Auguste Gervais à Issy-les-Moulineaux.

Accès: à 300 mètres de la station de métro *Mairie d'Issy* (terminus ligne 12).

Usage du Dojo

Mettre des *chaussettes* pour travailler sur la moquette du *Dojo* / Zafus, tapis, chaises disponibles sur place.

Centre Dürckheim
1015, route des Reys
26270 Mirmande

<https://centre-durckheim.fr>
contact@centre-durckheim.com

Tél: 04 75 63 06 60